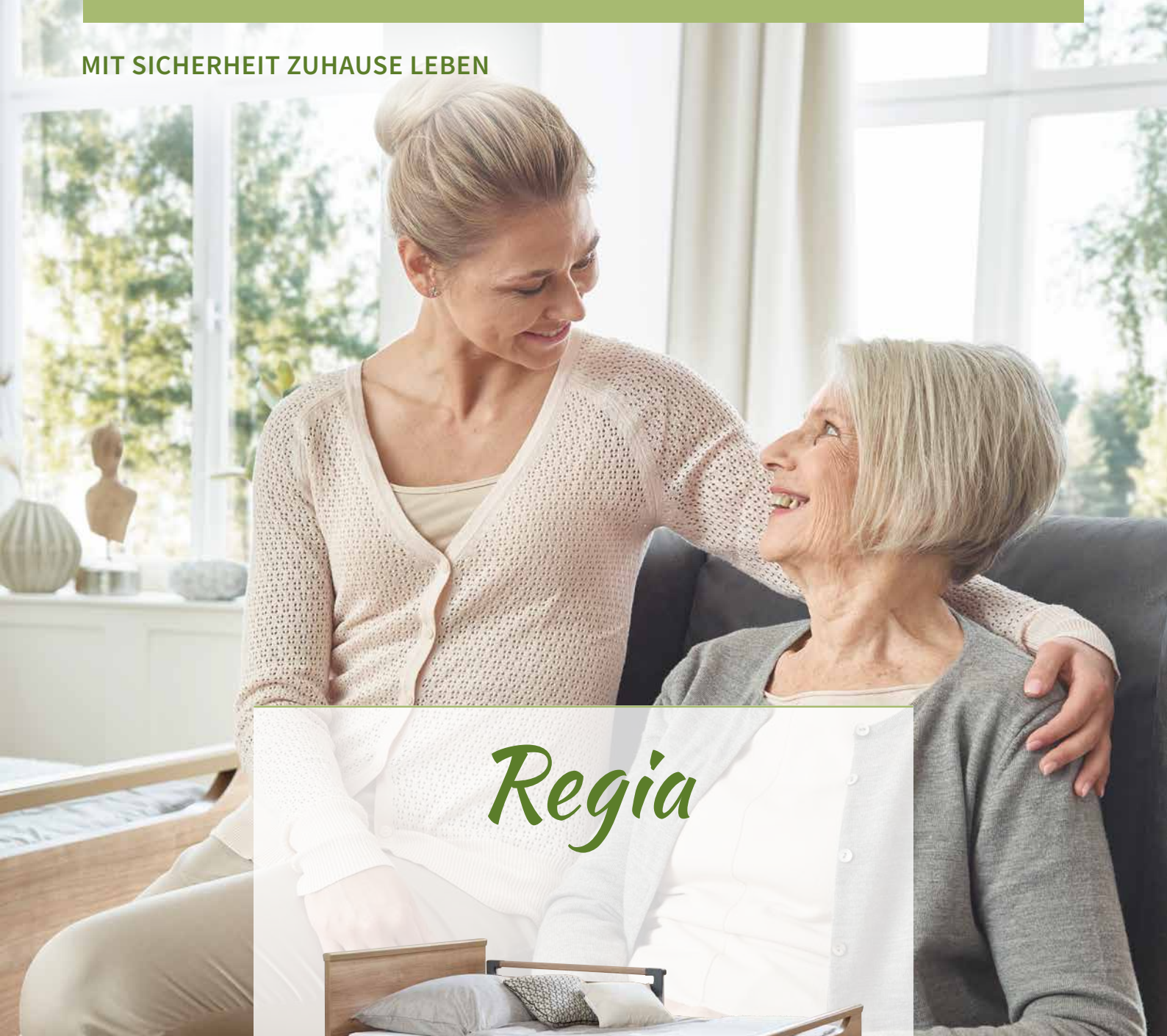


MIT SICHERHEIT ZUHAUSE LEBEN



Regia



Das individuelle Pflegebett
mit vielen Optionen

Regia – das Niedrigbett für Schutz, Komfort und Wohnlichkeit

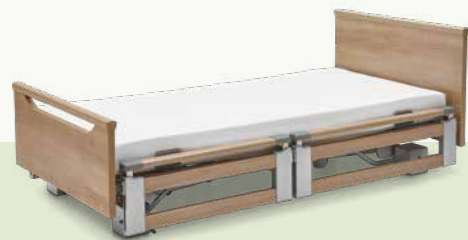
Wenn pflegebedürftige Menschen zuhause leben, wird ihr Bett oft zum Mittelpunkt des Alltags. Schlafen, Mahlzeiten, Fernsehen, Gespräche – vieles findet im Pflegebett statt, wenn der Gesundheitszustand oder die Tagesform das Aufstehen erschweren. Daher sollte das Bett durch Komfort und Wohnlichkeit eine Atmosphäre von Geborgenheit schaffen, die Mobilität des Bewohners fördern und die pflegenden Angehörigen entlasten. Unser Regia mit dem innovativen Easy-Switch-System erfüllt diese Anforderungen bestmöglich.

Das Regia richtet sich an Kunden, die ein Pflegebett mit vielen Gestaltungsmöglichkeiten und moderner technischer Unterstützung wünschen. Als Niedrigbett mit einem großen Höhenverstellbereich fördert es die Sturzprophylaxe und ermöglicht zugleich

eine rückschonende Pflege. Die teleskopierbare geteilte Seitensicherung verbindet Schutz und Freiheit in optimaler Balance. Mithilfe des Easy-Switch-Systems lässt sie sich zudem sekundenschnell an- und abklicken. Dadurch erfüllt das Bett wechselnde Bedürfnisse und kann leicht an neue Situationen angepasst werden. Mit dem Doppelbett Regia partner genießen Paare wieder harmonische Stunden zu zweit.

Das Regia bietet auf Wunsch festgepolsterte Häupter und Seitenblenden. Hochwertige Stoffe oder Kunstleder und eine große Auswahl eleganter Holzdekore verwandeln das Bett in ein wohnliches Designerstück, das jedem Geschmack entspricht.

Titelseite: Regia mit Häupterkombination Primus/Primus-Low im Dekor Kirsche Havanna.



• **großer Höhenverstellbereich:**
26 – 80 cm

• **hohe sichere Arbeitslast:**
225 kg

• **individuell anpassbar:**
- Liegeflächenbreite 90 oder 100 cm
- teleskopierbare geteilte Seitensicherung für flexiblen Schutz
- Seitensicherung, Häupter und Blenden mit Easy Switch leicht und werkzeuglos montierbar



Leuchtende Stoffe

Kopf- und Fußteile sind auf Wunsch mit wohnlichen Stoffen gepolstert. Wo keine Elemente der geteilten Seitensicherung konfiguriert sind, lassen sich zudem Blenden in Holz-, Stoff- oder Lederoptik anbringen. So passt das Bett zu jedem Wohnstil.



Elegantes Kunstleder

Wird das Regia rundum mit elegantem Kunstleder verkleidet, sieht es nicht mehr wie ein Pflegebett aus. Dennoch genießen die Nutzer alle Vorteile der elektrischen Verstellbarkeit. Seitensicherungen oder Elemente in einer anderen Optik können jederzeit nachgerüstet werden. So verändert sich das Bett mit Ihren Ansprüchen.



Doppelbett Regia partner

• **flexibles Seniorenbett für Paare:**
- Lehnen der Liegeflächen individuell verstellbar
- bequeme Sitzposition
- Betthälften lassen sich leicht trennen und wieder zusammenfügen
- attraktive Optik

Inhalt

2 Einführung

4 Das Regia

5 Das Regia partner

7 Seitensicherungen

8 Das Easy-Switch-System

10 Höhenverstellung

11 Komfort-Funktionen

13 24-Volt-Antriebssystem

14 Die Burmeier-App

15 Matratzen

16 Zubehör

18 Technische Daten

19 Die Stieglmeyer-Gruppe



Das elegante Niedrigbett Regia passt sich allen Komfort- und Schutzbedürfnissen an.

Regia

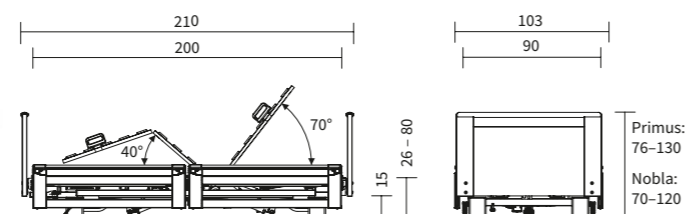
Ein Bett für hohe individuelle Ansprüche

Ein Pflegebett mit viel Komfort und Sicherheit, das die **Mobilität** der Bewohner erhält, die Pflegenden entlastet und viele wohnliche Gestaltungsoptionen bietet – so lässt sich unser Regia beschreiben. Mit diesem Modell erhalten sowohl Privatkunden als auch anspruchsvolle Seniorenresidenzen ein Bett, das sich flexibel an wechselnde Anforderungen anpasst.

Als **Niedrigbett** mit einem großen Höhenverstellbereich von 26 bis 80 cm und optional geteilten Seitensicherungen schützt das Regia Bewohner vor Sturzverletzungen ohne freiheitsentziehende Maßnahmen. Damit folgt es der Philosophie des **Werdenfeller Weges**, die Freiheit pflegebedürftiger Menschen nicht einzuschränken.



Außenmaße/Höhenverstellbereich:



Produktbesonderheiten:



Elegante Polsterung oder wohnliches Holzdekor, Seitenblenden oder Seitensicherungen – beim Doppelbett Regia partner haben Paare die Wahl.

Regia partner

Das Doppelbett für einen erfüllten Alltag

Wachsende Unsicherheit und Pflegebedürftigkeit im Alter stellen Paare vor viele Herausforderungen. Das betrifft auch die Frage nach dem **gemeinsamen Bett**. Oft zieht ein Partner in ein Pflegebett um, während der andere allein im Ehebett zurückbleibt. Die Vertrautheit und Intimität der Beziehung leiden darunter. Unser Doppelbett Regia partner bietet in diesem Fall eine ideale Lösung.

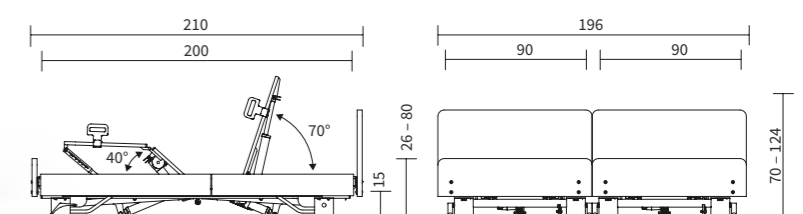
Das Regia partner vereint die **pflegerischen Stärken** und den Komfort des Einzelbettes mit speziell auf Paare zugeschnittenen **Sicherheitsfunktionen**. Zugleich lassen sich die beiden Hälften mühelos trennen und wieder zusammenfügen, wenn die Pflege am Bett dies erfordert oder die Partner eine Zeitlang in getrennten Räumen schlafen möchten.

Starke Vorteile

- großer Höhenverstellbereich von 26 - 80 cm
- 2 Liegeflächen à 90 x 200 cm
- sichere Arbeitslast 225 kg pro Liegefläche
- Rücken- und Beinlehnen der Liegeflächen individuell verstellbar
- Höhenverstellung und Fußtieflage des Bettkorpus immer synchron, sodass keine Klemmgefahr für die Bewohner besteht
- Umbauten und Seitensicherung flexibel anpassbar mit dem Easy-Switch-System



Außenmaße/Höhenverstellbereich:



Produktbesonderheiten:





▲ Die mühelose Trennung der Betthälften erleichtert die Pflege am Bett ebenso wie die Reinigung des Raumes.

Komfort und Sicherheit für Paare

Das Regia partner bietet seinen beiden Nutzern individuellen Komfort, schützt sie zugleich und entlastet die Pflegenden. Die Rücken- und Beinlehnen der beiden Liegeflächen lassen sich **einzel**n verstellen, sodass z. B. ein Partner noch lesen kann, während der andere bereits schläft. Dazu verfügt jede Betthälfte über einen **eigenen Handschalter**.

Der **Bettkorpus** hingegen bewegt sich bei der großen Höhenverstellung von 26 bis 80 cm und der Schwenkung in die Fußtieflage immer **synchron**. So werden Freiräume zwischen den Liegeflächen vermieden, in denen sich die Bewohner einklemmen könnten. Optionale geteilte Seitensicherungen, die sich jederzeit nachrüsten lassen, sorgen für maßgeschneiderte Sicherheit.



▲ Standardmäßig verfügt jede Betthälfte über einen eigenen Handschalter.



▲ Der Bettkorpus bewegt sich immer synchron, die Liegeflächen lassen sich hingegen einzeln verstellen. So entsteht z. B. eine bequeme Sitzposition.

MIT SICHERHEIT ZUHAUSE LEBEN

Die Sitzposition

Elektrisch verstellbare Doppelbetten sind oft nur nebeneinander stehende Einzelbetten mit geringer Funktionalität. Das Regia partner überzeugt hingegen besonders mit seiner Schwenkbarkeit in eine bequeme Sitzposition. Diese unterstützt die Atmung, erleichtert Mahlzeiten im Bett und fördert die Teilhabe am Alltag auf Augenhöhe.



▲ Die kopfseitige Anstellung auf der zweiten Stufe bietet eine ideale Balance aus Freiheit und normgerechtem Schutz.



▲ Auf der ersten Stufe ist die TSG eine Orientierungshilfe und ermöglicht kopfseitig angestellt das selbstständige Ein- und Aussteigen.



▲ Die diagonale Anstellung der Holme gibt ein gutes Gefühl von Sicherheit.



▲ Sturzgefährdete Bewohner werden durch die vollständige Anstellung sicher geschützt.

Moderne Seitensicherungen

Die **teleskopierbare geteilte Seitensicherung (TSG)** des Regia lässt sich **einfach und ohne Aufwand nach oben ziehen**. Wird nur die kopfseitige Hälfte angestellt, bleibt dem Pflegebedürftigen ausreichend Raum zum Ein- und Ausstieg. Auf Wunsch können Sie das Bett nur mit kopfseitigen Seitensicherungen ausstatten – mit 110 cm Länge bieten die Elemente **normgerechten Schutz**.

Die TSG lässt sich in 2 Stufen nach oben ausziehen. Auf der ersten Stufe bietet sie dem Bewohner Orientierung und bleibt optisch so dezent, dass der Blick ungehindert in den Raum wandern kann. Die zweite Stufe sorgt für vollen Schutz. Für ein gutes Gefühl von Halt und Sicherheit ist auch eine diagonale Anstellung der Holme hilfreich. Alle Elemente der TSG lassen sich ebenso wie die Seitenblenden und Häupter mit wenigen Handgriffen anbringen und abnehmen – das innovative **Easy-Switch-System** macht es möglich. Das Regia passt sich dadurch jedem Bedürfnis an und fördert die Mobilität der Pflegebedürftigen.

Für stark sturzgefährdete Bewohner und den Einsatz hoher Antidekubitus-Matratten empfiehlt sich der Einsatz der optionalen **durchgehenden Seitensicherung (DSG)**. Auch sie lässt sich mühelos anbringen und abnehmen – mit dem **Easy-Click-System**.



▲ Die optionale durchgehende Seitensicherung (DSG) lässt sich mithilfe des Easy-Click-Systems sekundenschnell anbringen.



▲ Mit der DSG genießen sturzgefährdete Bewohner maximalen Schutz (Abbildung ähnlich).



Das patentierte System für anpassbare Pflegebetten mit normgerechter Sicherheit

Wählen Sie das Regia mit der teleskopierbaren geteilten Seitensicherung oder ohne Seitensicherung und kommen Sie in den Genuss unseres flexiblen Systems Easy Switch. Das Prinzip von Easy Switch ist so einfach wie überzeugend: Die Elemente der Seitensicherung, die Bettenhäupter sowie die Seitenblenden lassen sich **ohne Werkzeug** anbringen und abnehmen. Dazu dienen einfach bedienbare Verschlüsse, die sicher einrasten und vom Bewohner nicht versehentlich betätigt werden können. Häupter aus der Nobla-Serie und Blenden sind auf Wunsch mit **attraktiven Stoff- oder Kunstlederpolsterungen** lieferbar.

Durch das Easy-Switch-System lässt sich das Regia im Lauf der Nutzung sehr einfach mit Seitensicherungen oder einer neuen Optik nachrüsten und **an Ihre Bedürfnisse anpassen**. Dadurch wird es zu einem Bett, das sich mit Ihnen entwickelt und Sie in jeder Lebensphase unterstützt. Die abnehmbaren Seitensicherungen ermöglichen zudem einen schnellen Umbau, immer angepasst an die jeweilige Pflegesituation. Zusätzlich erleichtern sie den Aufbau des Bettes erheblich.

Modular aufgebaut und werkzeuglos montierbar

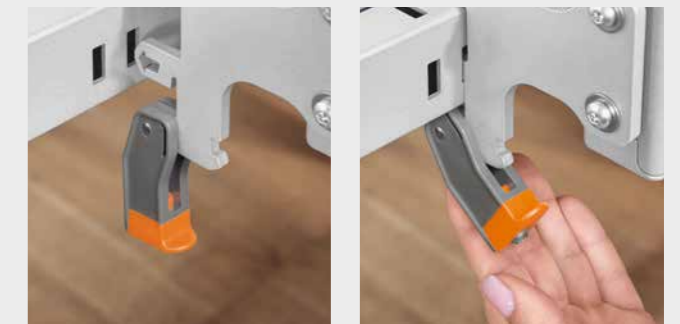
Kopfteile nach Wunsch sekundenschnell austauschen

- wohnliche Designvarianten, mit oder ohne Griffleisten
- attraktive Holzdekore, Stoffe und Kunstleder wählbar
- Bettenhäupter und Seitenblenden frei nach Ihren Wünschen kombinierbar

MIT SICHERHEIT ZUHAUSE LEBEN

Mit Easy Switch mehr Flexibilität und Sicherheit

Betten mit Easy Switch erfüllen wechselnde Schutzbedürfnisse der Bewohner und lassen sich optisch an jeden Geschmack anpassen. Die flexible Seitensicherung ermöglicht einen normkonformen Schutz, ohne die Mobilität des Pflegebedürftigen einzuschränken.



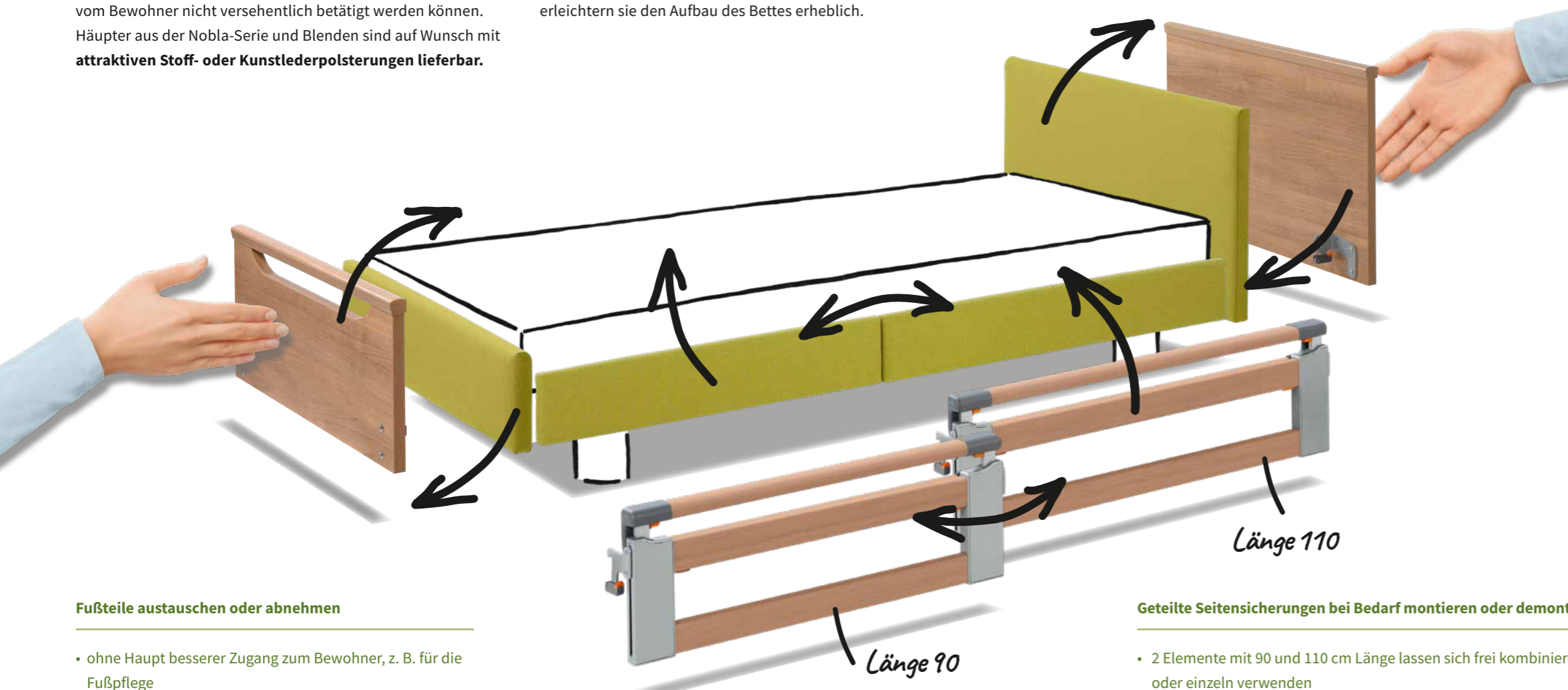
▲ Alle Easy-Switch-Elemente werden in den Bettrahmen gesteckt und mit leicht bedienbaren Verschlüssen befestigt.

▲ Drücken Sie den Verschluss einfach nach oben.



▲ Der Verschluss rastet sicher ein – das Element ist befestigt.

▲ Um die Befestigung wieder zu lösen, ziehen Sie die orange Sicherung nach vorn und drücken Sie den Verschluss nach unten.



Fußteile austauschen oder abnehmen

- ohne Haupt besserer Zugang zum Bewohner, z. B. für die Fußpflege
- hohe Fußteile für Gefühl von Geborgenheit oder niedrige Fußteile für freie Sicht wählbar
- attraktive Holzdekore, Stoffe und Kunstleder zur Wahl

Geteilte Seitensicherungen bei Bedarf montieren oder demontieren

- 2 Elemente mit 90 und 110 cm Länge lassen sich frei kombinieren oder einzeln verwenden
- 110 cm kopfseitig bieten normgerechten Seitensicherungsschutz
- 90 cm kopfseitig geben ein Gefühl von Sicherheit und Orientierung und lassen viel Platz für den Ein- und Ausstieg

! Seitensicherungen frei kombinierbar: 110/90 oder 90/110





Die tiefste Position von nur 26 cm schützt vor Sturzverletzungen.

Immer auf der richtigen Höhe



▲ Der automatische Zwischenstopp bei ca. 40 cm ist für viele Menschen die optimale Ein- und Ausstiegshöhe.



▲ Die ergonomische Pflegehöhe von bis zu 80 cm schont den Rücken der Angehörigen.

Niedrigbetten leisten in der Pflege einen wichtigen Beitrag zur Vermeidung von Sturzverletzungen. Aus einer Position dicht über dem Boden besteht für den Bewohner nur ein geringes Risiko, selbst wenn die Seitensicherung nicht angestellt ist. Gemäß der Philosophie des Werdenfeller Weges lassen sich freiheitsentziehende Maßnahmen dadurch einfach vermeiden.

Mit seinem **großen Höhenverstellbereich** von 26 bis 80 cm wird das Regia allen Anforderungen in der Pflege gerecht. Die tiefste Position bietet dem Bewohner im Bett optimalen Schutz. Mit dem Handschalter lässt sich das Bett einfach und intuitiv verstellen. Dank seiner **3-Stopp-Funktion** hält es automatisch bei einer mittleren Position von ca. 40 cm – der idealen Höhe für einen bequemen Ein- und Ausstieg. In der oberen Position von bis zu 80 cm bietet das Regia den Pflegenden die Möglichkeit, **ergonomisch auf Hüfthöhe** zu arbeiten.

Starke Vorteile

- großer Höhenverstellbereich von 26 – 80 cm
- stufenlose Verstellung mit leicht bedienbarem Handschalter
- Niedrigbett ermöglicht Sturzprophylaxe ohne freiheitsentziehende Maßnahmen
- ergonomische Pflegehöhe schont den Rücken des Pflegepersonals und der Angehörigen und erhält ihre Gesundheit
- optimale Ein- und Ausstiegshöhe fördert die Mobilität des Bewohners



In der Sitzposition können Pflegebedürftige auf Augenhöhe am Alltag teilhaben.

Komfort

Mit neuer Lebensfreude den Alltag genießen

Das Regia bietet durch seine flexiblen Verstellmöglichkeiten viele Optionen, um den Bewohnern wieder ein Leben auf Augenhöhe zu ermöglichen. Das Bett lässt sich mithilfe des Handschalters in eine **Fußtieflage** von bis zu 15° bringen. Kombiniert mit der bis zu 70° verstellbaren Rückenlehne nimmt es dadurch eine komfortable **Sitzposition** ein. Pflegebedürftige Menschen können sich ohne Anstrengung aufrichten. Einem lebhaften Gespräch oder einem gemütlichen Fernsehabend steht nichts mehr im Weg. Auch das Essen ist in der sitzenden Position wesentlich angenehmer. Zugleich sinkt das Risiko von Aspirationen.

Die Unterschenkellehne lässt sich mithilfe des Handschalters in die Waagerechte bringen, wenn aus gesundheitlichen Gründen eine **Beinhochlage** gewünscht wird.

Starke Vorteile

- Fußtieflage bis zu 15°
- optionale Trendelenburg-Position für den Einsatz in Pflegeeinrichtungen
- elektrisch einstellbare Beinhochlage
- gute Fahr- und Manöviereigenschaften
- sicherer Stand durch serienmäßige 4-Rollen-Zentralfeststellung



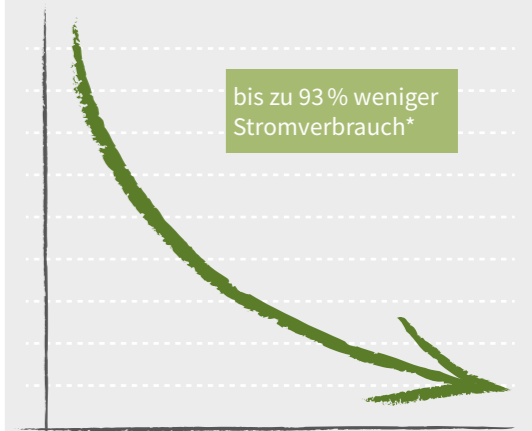


Das Niedrigbett Regia schützt vor Sturzverletzungen, ohne die Freiheit und den Komfort der Bewohner einzuschränken.



◀ Der Spannungswandler SwitchMode stellt direkt an der Steckdose eine Schutzkleinspannung von 24 Volt her.

MIT SICHERHEIT ZUHAUSE LEBEN Energieeinsparung



* Im Vergleich zu 230-Volt-Systemen bei ca. 5 Verstellungen pro Tag

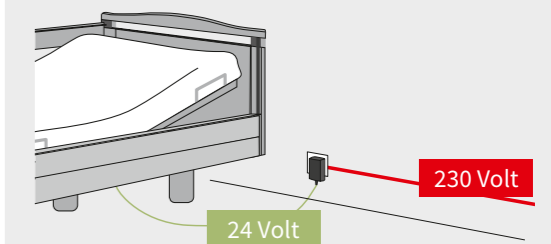
24-Volt-Antriebssystem

Das 24-Volt-Antriebssystem von Burmeier bietet einen optimalen Sicherheitsstandard für die häusliche Pflege. Alle spannungsführenden 230-Volt-Komponenten sind außerhalb des Bettes untergebracht. Direkt hinter dem Netzstecker befindet sich der elektronische Spannungswandler **SwitchMode**. Dadurch genießen die Bewohner ein Höchstmaß an Sicherheit.

Solange der Handschalter nicht betätigt wird, ist das Bett stromlos. Der Energieverbrauch sinkt dadurch um bis zu 93%. Noch mehr Kosten und Aufwand spart der Entfall der Ableitstrommessungen, zertifiziert durch den **TÜV Rheinland**. Grundsätzlich ist bei Pflegebetten im gewerblichen Einsatz die geforderte Ableitstrommessung alle 2 Jahre durchzuführen. Mit dem 24-Volt-System verlängert sich dieses Intervall so stark, dass über die erwartbare Nutzungsdauer des Pflegebettes hinaus keine weitere Messung notwendig wird. Über die Länge der jeweiligen Nutzungsdauer informiert die Gebrauchsanweisung.

Selbst bei der ersten Inbetriebnahme ist keine Ableitstrommessung erforderlich, denn sie wurde bereits im Werk durchgeführt. Bei der Inbetriebnahme des Bettes muss somit **keine elektrisch unterwiesene Person** beteiligt sein – das spart dem Betreiber weitere Kosten.

MIT SICHERHEIT ZUHAUSE LEBEN Starke Vorteile



- Schutzkleinspannung ab Trafo an der Steckdose
- keine 230-Volt-Komponenten am Bett
- keine Ableitstrommessung nach Aufbau und über die zu erwartende Nutzungsdauer des Bettes hinaus
- für jedes Bett steht ein Prüfcertifikat zum Download zur Verfügung



▲ Die **Bettverlängerung** um ca. 20 cm wird einfach in den Bettrahmen gesteckt. Passende Polsterteile zur Verlängerung der Matratze sind ebenfalls erhältlich.



▲ Die **Komfort-Liegefläche** besteht aus 50 freischwingenden Federelementen.



▲ Die **Bettzeugablage** ist beim Bettenmachen sehr praktisch.



▲ **Schaumlederbezüge** schützen vor Stößen gegen die Seitensicherung.



▲ Die **Leselampe** ist zum Einstecken in die Aufrichterhülse oder zum Anbringen am Aufrichter wählbar.



▲ Das **Unterbettlicht** dient nachts der besseren Orientierung und schafft zusätzliche Sicherheit.



▲ Mit dem biegsamen **Geberhalter** befindet sich der Handschalter immer an der passenden Position.



▲ Mit dem **Verlängerungskabel** von 1,40 m lässt sich der Handschalter im ganzen Raum nutzen.

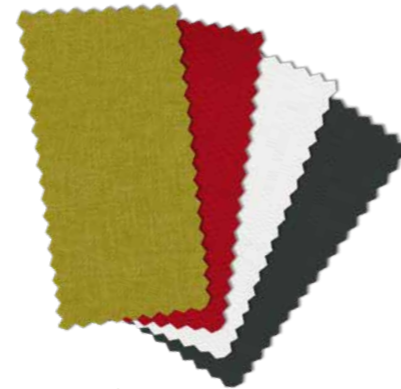


▲ **Wandabweisrollen** schützen Bett und Zimmereinrichtung während des Fahrens und der Höhenverstellung.

Praktisches Zubehör

Mit Original-Zubehör von Burmeier verwandelt sich Ihr Regia in ein maßgeschneidertes Wunschbett und bietet noch mehr Komfort und Schutz. So empfiehlt sich etwa für sehr große Bewohner die **Bettverlängerung** um ca. 20 cm. Sie wird einfach fußseitig in den Bettrahmen eingesteckt. Bei Betten mit geteilter Seitensicherung decken auf Wunsch **zwei 110 cm lange Elemente** die verlängerte Liegefläche ab.

Zubehöre wie der **Schaumlederbezug** für die Seitensicherung oder das **Unterbettlicht** für eine bessere Orientierung bei Nacht erhöhen die Sicherheit des Bewohners erheblich. Die **Komfort-Liegefläche** mit ihren frei schwingenden Elementen, der **Journalhalter** oder die **Bettzeugablage** sorgen für mehr Komfort und Entlastung im Alltag.



▲ **Stoffe:**
Hellgrün Tiba 6210
Rot Tiba 3210

▲ **Kunstleder:**
Weiß 1-1142-197
Anthrazit 1-1142-395

Dekore¹⁾



▲ Kirsche Havanna



▲ Lindberg Eiche



▲ Buche Natur



▲ Königsahorn



▲ Kirsche Edel (nur für Häupter Primus und Primus-Low)

¹⁾ Regia partner: Buche Natur und Kirsche Havanna

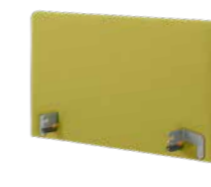
Häupter²⁾



▲ Primus kopfseitig geschlossen, fußseitig mit Griffleiste (nur Holzdekor)



▲ Primus kopfseitig, Primus-Low fußseitig (nur Holzdekor)



▲ Nobla (Holzdekor oder gepolstert, längere Lieferzeit)



▲ Nobla kopfseitig, Nobla mala fußseitig (Holzdekor oder gepolstert)



▲ Prinzino (nur Holzdekor, längere Lieferzeit)

²⁾ Regia partner: nur mit den Kombinationen Nobla oder Nobla mala, Holzdekor oder gepolstert

Ausstattungen und Optionen

Ausführung	Regia	Regia partner
Liegefläche 90 x 200 cm	✓	-
Liegefläche 100 x 200 cm	0	-
Liegefläche 2 x 90 x 200 cm	-	✓
Höhenverstellung	26 - 80 cm	26 - 80 cm
sichere Arbeitslast	225 kg	2 x 225 kg
4-geteilte Metall-Liegefläche mit auswandernder Rückenlehne	✓	✓
elektrische Anhebung der Unterschenkellehne (21 cm)	✓	✓
Fußtieflage (15°)	✓	✓
4-Rollen-Zentralfeststellung	✓	✓
Linak-24-Volt-Antriebssystem	✓	-
Dewert-230-Volt-Antriebssystem	-	✓
Kopf- und Fußteil Primus (nur Holzdekor)	0	-
Kopfteil Primus und Fußteil Primus-Low (nur Holzdekor, nicht mit durchgehender Seitensicherung DSG erhältlich)	0	-
Kopf- und Fußteil Prinzino (nur Holzdekor)	0	-
Kopf- und Fußteil Nobla (Holzdekor oder gepolstert, nicht mit DSG erhältlich)	0	0
Kopfteil Nobla und Fußteil Nobla mala (Holzdekor oder gepolstert, nicht mit DSG erhältlich)	0	0
Dekore Kirsche Havanna, Lindberg Eiche, Buche Natur, Königsahorn, Kirsche Edel*	0	Buche Natur, Kirsche Havanna
Teleskopierbare Seitensicherung (TSG) mit Easy Switch		
- 2 Elemente 110/90 cm, ergänzende Seitenblenden bei Bedarf enthalten	0	0
- 2 Elemente 110/110 cm, ergänzende Seitenblenden bei Bedarf enthalten	0	0
- 2 Elemente 90/90 cm, ergänzende Seitenblenden bei Bedarf enthalten	0	0
- keine Seitensicherung, 4 Seitenblenden	0	0
- Seitenblenden gepolstert	0	0
durchgehende Seitensicherung (DSG) mit Easy Click beidseitig	0	-
durchgehende Seitensicherung (DSG) mit Easy Click einseitig, mit TSG/Seitenblenden kombiniert	0	-
Bettverlängerung (ca. 20 cm)	0	0 (nur beidseitig)
Aufrichter mit Triangelgriff	0	0
Unterbettbeleuchtung	0	-
Notabsenkung Batterie	0	0
Schaumlederbezug (erhältlich für TSG und DSG)	0	0 (nur TSG)
Leseleuchte	0	0
Bettzeugablage	0	-
Wandabweisrollen (2 Stück/4 Stück wahlweise)	0	-
Komfort-Liegefläche	0	0
Flexibler Geberhalter für Handschalter	0	-
Handschalter-Verlängerungskabel (1,40 m)	0	-
Trendelenburg-Handschalter (nur für Pflegeeinrichtungen)	0	-

* Kirsche Edel nur für Häupter Primus und Primus-Low

✓ = Standardausstattung
0 = optional erhältlich

Weitere Preis-/
Konfigurationshilfen
unter
www.burmeier.com



Wertebewahrer Zukunftsgestalter

STIEGELMEYERGRUPPE

Wertebewahrer

Unser Unternehmen wurde im Jahr 1900 in Herford gegründet und ist bis heute familiengeführt. Respekt und Verantwortung gegenüber unseren Kunden, Mitarbeitern und Partnern sind die Basis unserer täglichen Arbeit. Aufbauend auf diesen Werten sowie unserer langjährigen Erfahrung bieten wir unseren Kunden in aller Welt hochwertige Produkte, Lösungen und Services für die Anforderungen in Pflege und Gesundheit.

Zukunftsgestalter

Um den schnellen Veränderungen im Pflege- und Gesundheitswesen gerecht zu werden, entwickeln wir alle unsere Produkte selbst. Innovationen und Visionen für die Pflege der Zukunft sind das Ziel unserer Arbeit. Dabei stehen wir immer im Austausch mit unseren Kunden, um sie bei ihren Aufgaben im Alltag gezielt zu unterstützen. Die Trends von morgen schon in der Gegenwart umzusetzen, ist bei uns eine erfolgreiche Tradition.

Unsere Expertise

Krankenhaus

Pflegeheim

Pflege zuhause

Komfortbetten

Objektmöbel

Service



Die Stiegelmeier-Gruppe ist Ihr internationaler Partner für Krankenhäuser und Pflegeeinrichtungen und mit der Marke Burmeier für die häusliche Pflege. Wir unterstützen unsere Kunden mit praxisgerechten Produkten, Lösungen und Services, die wir stetig weiterentwickeln.

- 1900 gegründet und bis heute familiengeführt
- über 1.100 Mitarbeiter weltweit
- Fertigung aller Kernprodukte in eigenen Werken
- Produktentwicklung und Produktion in Deutschland
- Service, Schulung und Prozessoptimierung beim Kunden
- internationale Zertifizierungen und Export in mehr als 60 Länder
- Vertriebsgesellschaften in Belgien, Finnland, Frankreich, den Niederlanden, Polen und Südafrika

Unsere Marken





Burmeier GmbH & Co. KG
Pivitsheider Straße 270
32791 Lage
Phone +49 (0) 5232 9841 - 0
Fax +49 (0) 5232 9841 - 41
info@burmeier.com
www.burmeier.com

Ein Unternehmen der Stieglmeyer-Gruppe

STIEGLMEYERGRUPPE

Hauptsitz / Headquarters

Deutschland / Germany
Stieglmeyer GmbH & Co. KG
Ackerstraße 42
32051 Herford
Phone +49 (0) 5221 185 - 0
Fax +49 (0) 5221 185 - 252
info@stieglmeyer.com
www.stieglmeyer.com

France
Stieglmeyer SAS
8 Allée des Chevreuils
69380 Lissieu
Phone +33 (0) 4 7238 - 5336
Fax +33 (0) 4 7238 - 5481
contact@stieglmeyer.fr
www.stieglmeyer.fr

South Africa
Stieglmeyer Africa (PTY) Ltd
The Estuaries · Century City
Cape Town, 7441
Phone +27 (0) 21 555 - 1415
Fax +27 (0) 21 555 - 0639
info.southafrica@stieglmeyer.com
www.stieglmeyer.co.za

Nederland / Netherlands
Stieglmeyer BV
Peppelenbos 7
6662 WB Elst
Phone +31 (0) 345 581 - 881
info@stieglmeyer.nl
www.stieglmeyer.nl

Suomi / Finland
Stieglmeyer Oy
Ahjokatu 4 A
15800 Lahti
Phone +358 (0) 3 7536 - 320
Fax +358 (0) 3 7536 - 330
stieglmeyer@stieglmeyer.fi
www.stieglmeyer.fi

Polska / Poland
Stieglmeyer Sp. z o.o.
86-212 Stolno
Grubno 63
Phone +48 56 6771 - 400
Fax +48 56 6771 - 410
info.stolno@stieglmeyer.pl
www.stieglmeyer.pl



Finden Sie Ihren Ansprechpartner auf unserer Website:
Find your local partner on our website:
www.stieglmeyer.com/partner

burmeier.com